

## ANKIETA

### dotycząca zjawisk i czynników kryzysowych na obszarze rewitalizacji Gmina Dąbrowa Białostocka

#### **Szanowni Państwo,**

Zapraszamy do udziału w ankiecie, której celem jest zebranie opinii na temat aktualnych potrzeb, problemów oraz potencjałów rozwojowych na obszarze Gminy Dąbrowa Białostocka. Państwa udział ma istotny wpływ na kształt opracowywanego Gminnego Programu Rewitalizacji.

Rewitalizacja to kompleksowy proces wyprowadzania obszarów zdegradowanych ze stanu kryzysowego poprzez zintegrowane działania na rzecz społeczności lokalnej, przestrzeni oraz gospodarki. Obejmuje ona zarówno inwestycje infrastrukturalne (np. modernizacja przestrzeni publicznych, obiektów użyteczności publicznej), jak i działania społeczne, takie jak aktywizacja mieszkańców, integracja lokalnej społeczności czy rozwój oferty kulturalnej i edukacyjnej.

Ankieta ma charakter anonimowy, a jej wyniki posłużą do właściwego zdiagnozowania potrzeb oraz zaplanowania działań rewitalizacyjnych odpowiadających rzeczywistym oczekiwaniom mieszkańców gminy. Państwa opinia jest niezwykle istotna dla zapewnienia skuteczności i trafności planowanych interwencji.

#### **Termin nadsyłania ankiet:**

17.04.2026 r. - 04.05.2026 r.

#### **Ankietę można wypełnić i dostarczyć:**


- Korzystając z ankiety pod linkiem:  
<https://docs.google.com/forms/d/e/1FAIpQLSdr7JZ5e64icqBrkmbYxBRGlCVDGZ4SkiXwWZA70VsrPdfOyg/viewform>
- Poczta elektroniczną na adres: [dabrowab@beep.pl](mailto:dabrowab@beep.pl)
- Osobiście lub przesłać pocztą tradycyjną na adres: Urząd Miejski w Dąbrowie Białostockiej, ul. Solidarności 1, 16-200 Dąbrowa Białostocka, z dopiskiem: „REWITALIZACJA”.

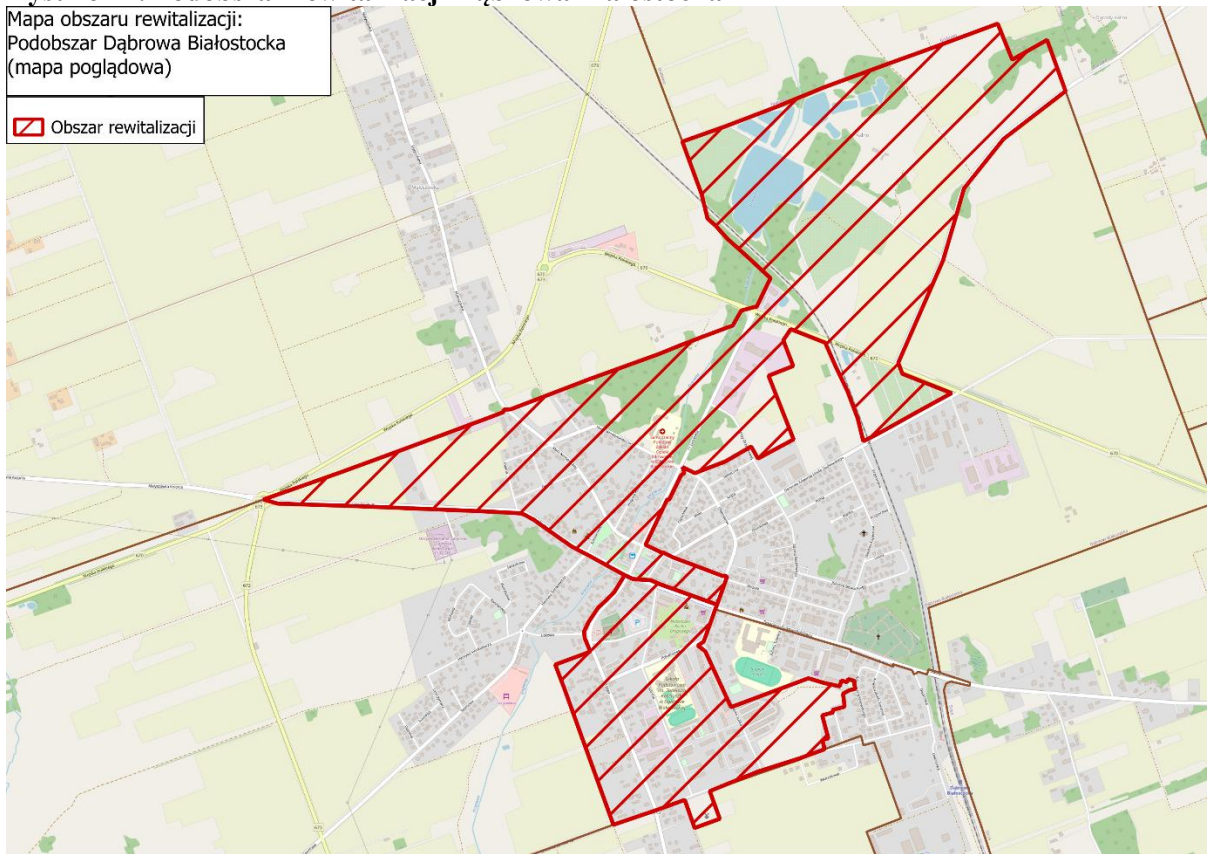
Dziękujemy za poświęcony czas i zaangażowanie!

Poniżej przedstawiono mapy poglądowe obszarów rewitalizacji:

**Rysunek 1. Podobszar rewitalizacji Dąbrowa Białostocka**

Mapa obszaru rewitalizacji:  
Podobszar Dąbrowa Białostocka  
(mapa poglądowa)


 Obszar rewitalizacji

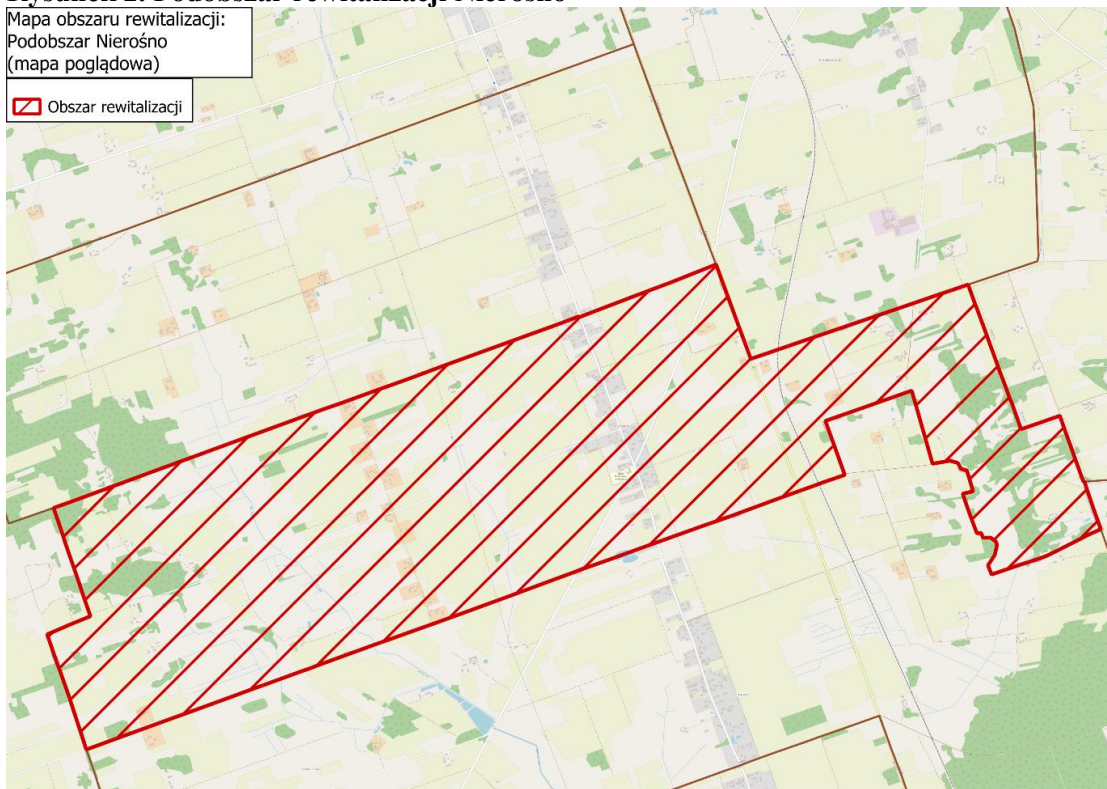


Źródło: Opracowanie własne na podstawie danych OpenStreetMap.org

## Rysunek 2. Podobszar rewitalizacji Nierośno

Mapa obszaru rewitalizacji:  
Podobszar Nierośno  
(mapa poglądowa)


 Obszar rewitalizacji

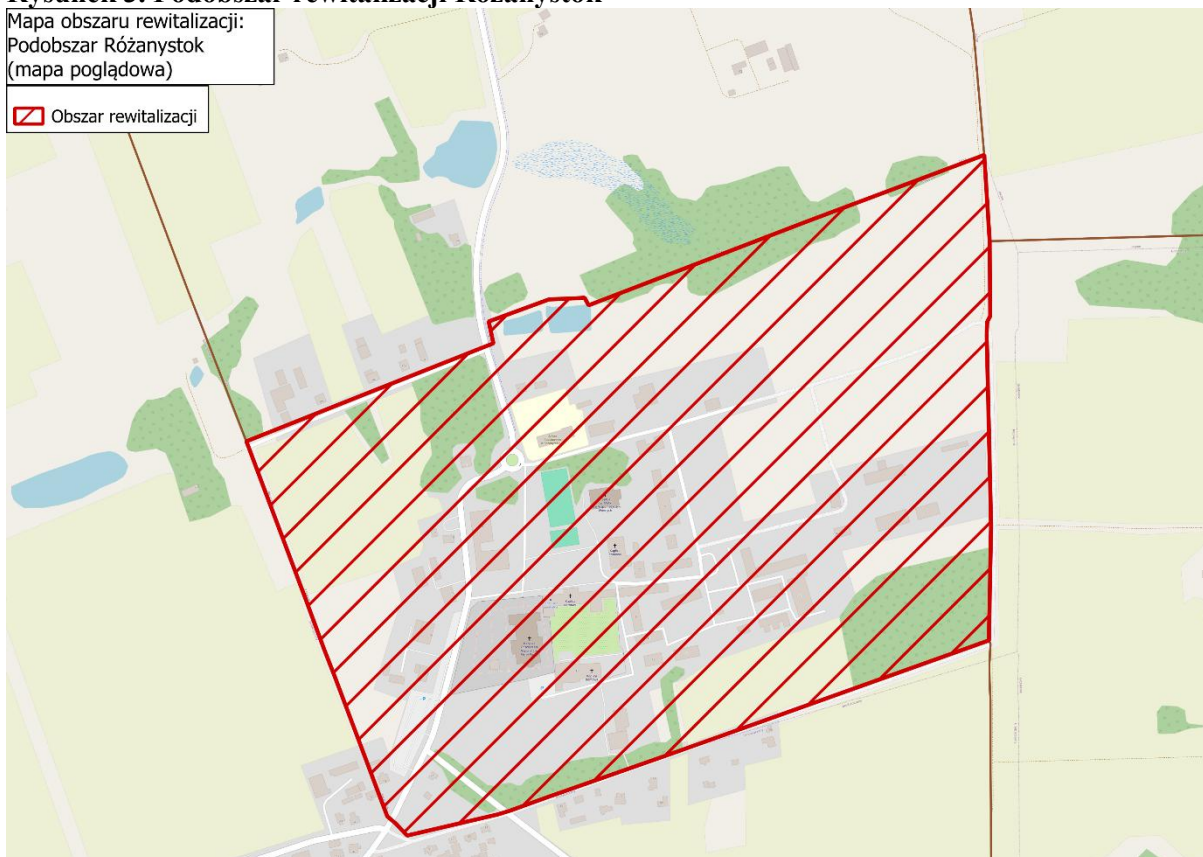


Źródło: Opracowanie własne na podstawie danych OpenStreetMap.org

## Rysunek 3. Podobszar rewitalizacji Różanystok

Mapa obszaru rewitalizacji:  
Podobszar Różanystok  
(mapa poglądowa)

 Obszar rewitalizacji



Źródło: Opracowanie własne na podstawie danych OpenStreetMap.org



## PANEL PYTAŃ

### 1. Proszę wskazać miejsce zamieszkania:

(Jeśli nie ma Pan/Pani pewności, czy mieszka na obszarze rewitalizacji, prosimy zaznaczyć odpowiedź poza obszarem rewitalizacji)

- ☐ mieszkam na obszarze rewitalizacji: Podobszar Dąbrowa Białostocka
- ☐ mieszkam na obszarze rewitalizacji: Podobszar Nierośno
- ☐ mieszkam na obszarze rewitalizacji: Podobszar Różanystok
- ☐ mieszkam poza obszarem rewitalizacji
- ☐ nie mieszkam w Dąbrowie Białostockiej

### 2. Proszę ocenić natężenie poszczególnych zjawisk w sferze społeczno-gospodarczej

(Proszę wstawić „X” w odpowiednich polach. UWAGA: prosimy ocenić, w jakim stopniu dane zjawisko stanowi problem – „wysokie” oznacza, że problem jest duży i często występuje, natomiast „niskie” – że ma niewielką skalę i pojawia się rzadko).

Zjawisko	Nie występuje	Niskie	Średnie	Wysokie
bezrobocie (w tym ukryte na obszarach wiejskich)				
ubóstwo i wykluczenie społeczne				
odpływ młodych mieszkańców (migracje)				
starzenie się społeczeństwa				
samotność osób starszych				
niski poziom integracji mieszkańców				
ograniczony dostęp do usług społecznych (np. opieka, wsparcie)				
niski poziom uczestnictwa w życiu kulturalnym				
niska aktywność społeczna mieszkańców				
ograniczona oferta dla dzieci i młodzieży				
niewystarczająca oferta dla seniorów				
niski poziom przedsiębiorczości lokalnej				
brak atrakcyjnych miejsc pracy na terenie gminy				
niskie dochody mieszkańców				
uzależnienia (alkohol, inne)				
przemoc w rodzinie				
poczucie bezpieczeństwa mieszkańców				
inne (jakie?.....)				

### 3. Proszę ocenić natężenie poszczególnych zjawisk w pozostałych sferach na obszarze rewitalizacji

(Proszę wstawić „X” w odpowiednich polach. UWAGA: prosimy ocenić, w jakim stopniu dane zjawisko stanowi problem – „wysokie” oznacza, że problem jest duży i często występuje, natomiast „niskie” – że ma niewielką skalę i pojawia się rzadko).

Zjawisko	Nie występuje	Niskie	Średnie	Wysokie
zły stan przestrzeni publicznych (place, skwery, centra wsi)				
niewystarczająca liczba miejsc spotkań mieszkańców				
niewystarczająca liczba terenów rekreacyjnych i sportowych				
brak lub słaba jakość infrastruktury dla dzieci (place zabaw)				
brak infrastruktury rowerowej i pieszej				

zły stan dróg lokalnych i chodników				
niedostosowanie przestrzeni do osób starszych i z niepełnosprawnościami				
zły stan budynków publicznych (świetlice, szkoły, obiekty kultury)				
niewystarczające wykorzystanie istniejących obiektów (np. świetlic)				
zły stan budynków mieszkalnych				
problem niskiej emisji („kopciuchy”)				
zanieczyszczenie powietrza				
niewystarczająca ilość terenów zielonych lub ich niska jakość				
niewykorzystane lub zdegradowane tereny (np. po dawnych funkcjach)				
inne (jakie?.....)				

**4. Czy na obszarach rewitalizacji występują inne problemy, które nie zostały wymienione powyżej? Prosimy o ich opisanie (można wskazać konkretną lokalizację – np. miejscowość, ulicę, obiekt):**

.....

.....

.....

.....

.....

.....

**5. Jakie są największe atuty i potencjały Gminy Dąbrowa Białostocka, które można wykorzystać w procesie rewitalizacji?**

.....

.....

.....

.....

.....

.....

...

**6. Prosimy o wskazanie propozycji działań lub projektów, które powinny zostać zrealizowane na obszarze rewitalizacji w Gminie Dąbrowa Białostocka.**

(Przykładowe kierunki działań:

- zagospodarowanie przestrzeni publicznych (rynki, place, centra wsi),
- tworzenie lub modernizacja świetlic wiejskich i miejsc aktywności lokalnej,
- działania dla dzieci, młodzieży i seniorów,
- rozwój oferty sportowej i rekreacyjnej,
- adaptacja pustostanów na cele społeczne,
- działania wspierające integrację mieszkańców,
- inicjatywy wspierające lokalną przedsiębiorczość.)

**Propozycje:**

.....

.....

.....

.....

.....

.....

.....

## Metryczka

1. **Płeć:**

- ☐ Kobieta
- ☐ Mężczyzna

2. **Wiek:**

- ☐ poniżej 18 lat
- ☐ 18–29
- ☐ 30–44
- ☐ 45–59
- ☐ 60+

3. **Status:**

- ☐ osoba pracująca
- ☐ osoba bezrobotna
- ☐ rolnik
- ☐ uczeń/student
- ☐ emeryt/rencista